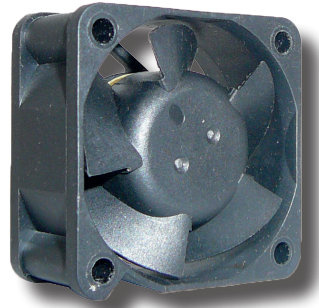


CHARACTERISTICS

Weight: 0,033 Kg / 0,07 Lb
 Housing in plastic UL 94 V-0
 Impeller in plastic UL 94 V-0
 L-10 life expectancy at 40°C: 70.000 hours
 Operating temperature range: -10 / +70 °C
 Storage temperature: -40 / +75°C
 Connection: Leads
 Brushless DC motor
 Integrated circuit



OPTIONS

Speed sensor
 Alarm
 Other IP levels

Part Number	Voltage V	Voltage range	Airflow		Pressure		Nominal speed RPM	Noise level LP dBA	Nominal current mA	power W
			l/s	CFM	mm H. o	inch H. o				
380DL5LP11000 1 2	5	4,5V-5,5V	2,6	5,53	3,45	0,14	5000	22	100	0,5
	12	7V-13,8V	2,6	5,53	3,45	0,14	5000	22	50	0,6
	24	14V-27,6V	2,6	5,53	3,45	0,14	5000	22	40	0,96
380DM5LP11000 1 2	5	4,5V-5,5V	3,4	7,17	5,54	0,22	6300	24	150	0,75
	12	7V-13,8V	3,4	7,17	5,54	0,22	6300	24	60	0,72
	24	14V-27,6V	3,4	7,17	5,54	0,22	6300	24	50	1,2
380DH5LP11000 1 2	5	4,5V-5,5V	4,0	8,54	7,69	0,30	7600	28,5	250	1,25
	12	7V-13,8V	4,0	8,54	7,69	0,30	7600	28,5	80	0,96
	24	14V-27,6V	4,0	8,56	7,68	0,30	7600	28,5	60	1,44
380DS5LP11000 1 2	5	4,5V-5,5V	4,5	9,43	9	0,35	8200	30,5	300	1,5
	12	7V-13,8V	4,5	9,43	9	0,35	8200	30,5	100	1,2
	24	14V-27,6V	4,5	9,43	9	0,35	8200	30,5	70	1,68
380DX5LP11000 1 2	5	4,5V-5,5V	4,8	10,11	10,57	0,42	9000	32,5	320	1,6
	12	7V-13,8V	4,8	10,11	10,57	0,42	9000	32,5	120	1,44
	24	14V-27,6V	4,8	10,11	10,57	0,42	9000	32,5	90	2,16

